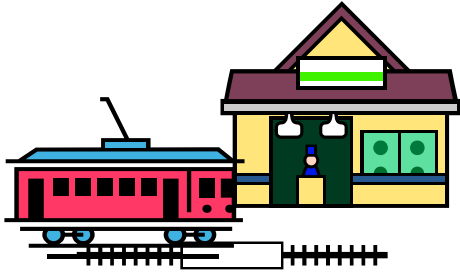
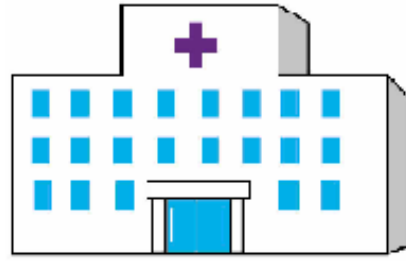


9-1 新しいかん字 (駅・病・院・薬・医・者)



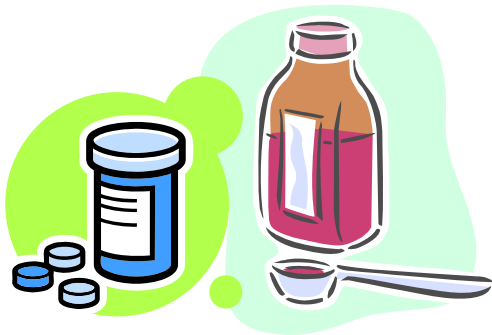
駅

えき
estación



病院

びょう いん
hospital



薬

くすり
medicina



医者

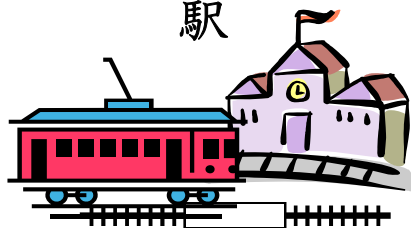
い しゃ
médico

くうこう
空港



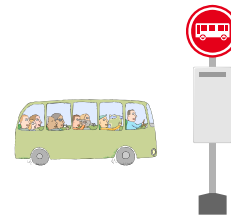
ひこうき

駅



電車

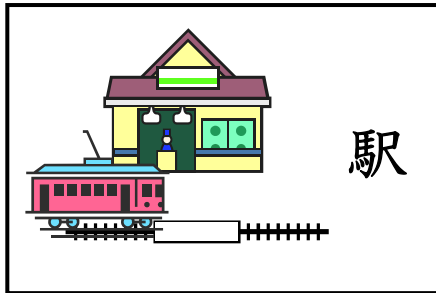
てい
バス停



バス

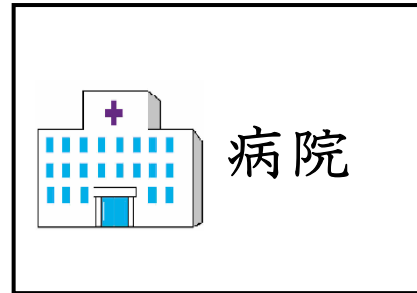
9-2 読めるかな？（駅・病・院・薬・医・者）

●（ ）の 中 に ひらがなで かん字の 読みかたを 書いて ください。



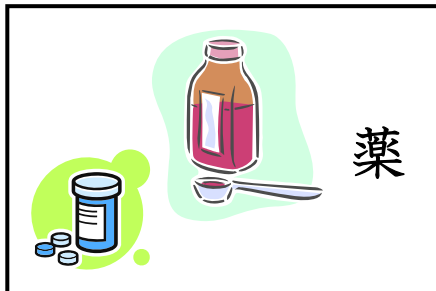
駅

()



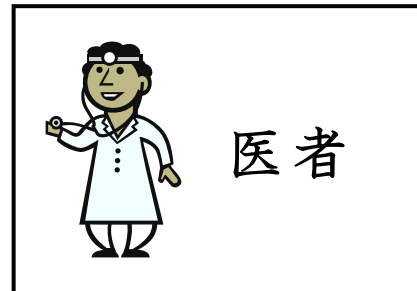
病院

()



薬

()



医者

()



9-3 書けるかな？（駅・病・院・薬・医・者）

	馬	馬	馬	馬	馬	馬	馬	馬	馬	馬	馬	馬
駅	駅	駅										
	病	病	病	病	病	病	病	病	病	病	病	病
病	病	病										
	院	院	院	院	院	院	院	院	院	院	院	院
院	院	院										
	薬	薬	薬	薬	薬	薬	薬	薬	薬	薬	薬	薬
薬	薬	薬										
	医	医	医	医	医	医	医	医	医	医	医	医
医	医	医										
	者	者	者	者	者	者	者	者	者	者	者	者
者	者	者										

9-4 読んでみよう！書いてみよう！（駅・病・院・薬・医・者）

●（ ）の中に ひらがなで かん字の 読みかたを 書いて ください。

① 駅（ ）では 電車に のったり、おりたり します。

② けがをした 人を 病院（ ）へ
はこびます。



③ お医者（ ）さんから 薬（ ）を
もらいました。



● □に かん字を 書いて ください。

①

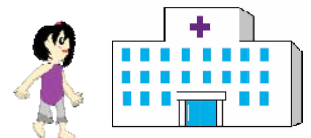
え	き

 から

び	ょう

い	ん

 まで 歩きました。



② お

い	

しゃ	

 さんに みてもらいました。



③

く	すり

 を もらいました。

9-5 読めるよ！書けるよ！（駅・病・院・薬・医・者）

● 読みましょう。

おばあさんが病にゅういん気になって、入院にゅういんしました。わたしは、
おばあさんのおみまいおみまいに行きました。
入院する：hospitalizarse
おみまい：visitar a un enfermo

駅から、10分くらい歩いて、病院につきました。
おばあさんのへやは315号のへやです。へやに入ると、
おばあさんはねていました。

そばにすわっていると、かんごしかんごしさんが薬をもって
来ました。おばあさんは、目をあけました。
かんごし：enfermero(a)

かんごしさんは、おばあさんに、
「これをのんで、早くよくなってくださいね。」
と言いました。



おばあさんの病気がよくなって、早く家に帰れたらいいと思います。

(1) 駅から病院まで歩いてどのくらいかかりますか。

(2) かんごしさんはおばあさんに何をあげましたか。