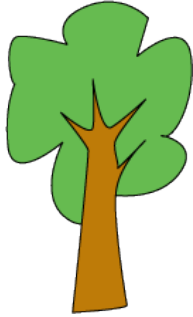


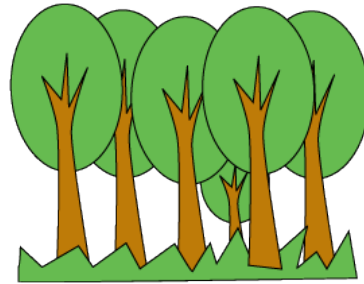
5-1 あたらしい かんじ (木・林・森)



木

き

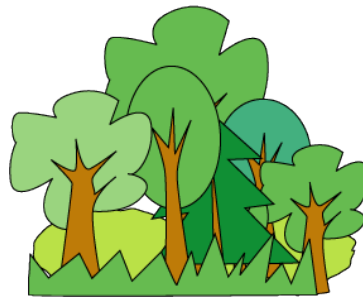
ต้นไม้



林

はやし

ป่า



森

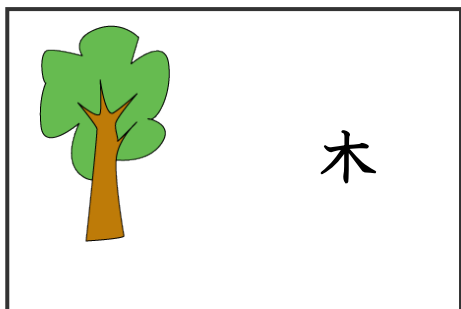
もり

ป่าไม้

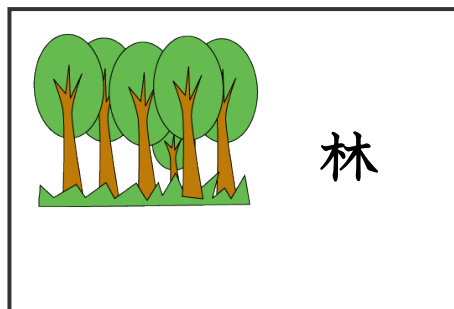
5-2 よめるかな? (木・林・森)

● ()の 中に ひらがなで かんじの よみかたを かいて ください。

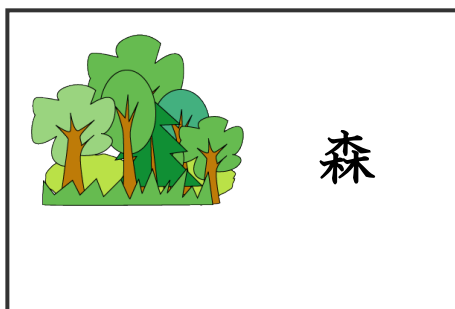
จงเขียนคำอ่านคันจิเป็นตัวอักษรโรมานะลงใน ()



()



()



()



5-3 かけるかな？（木・林・森）

| | | | | | | | | | | |
|--|---|---|---|---|---|---|---|---|---|---|
| | 一 | 十 | 才 | 木 | | | | | | |
| | | | | | | | | | | |
| | 一 | 十 | 林 | 木 | 木 | 木 | 林 | 林 | 林 | |
| | | | | | | | | | | |
| | 森 | 森 | 森 | 森 | 森 | 森 | 森 | 森 | 森 | 森 |
| | | | | | | | | | | |

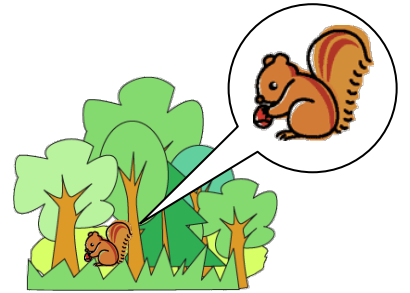
5-4 よんでみよう! かいてみよう! (木・林・森)

● ()の 中に ひらがなで かんじの よみかたを かいて ください。

จงเขียนคำอ่านคันจิเป็นตัวอักษรโรมานลงใน ()

① 森 () の中に りすが います。

りす : กระรอก



② 木 () の 下に いぬが います。



③ いえの ちかくに 林 () が あります。

● □に かんじを かいて ください。

จงเขียนตัวอักษรคันจิลงใน □

①

| | |
|--|---|
| | き |
| | |

 の

| | |
|--|----|
| | うえ |
| | |

②

| | |
|--|-----|
| | はやし |
| | |

 の

| | |
|--|----|
| | なか |
| | |

③

| | |
|--|----|
| | もり |
| | |

 の どうぶつ

どうぶつ : สัตว์

5-5 よめるよ！ かけるよ！（木・林・森）

● よみましょう。 มาลองอ่านกันดูเถอะ

- ① がっこうの ちかくに 森が あります。
- ② 森の 中には、いろいろな どうぶつが います。
- ③ 木の 上には、とりが います。
- ④ 川が ながれて います。
- ⑤ 林の 中は すずしいです。

● どこに すんで いますか。 อาศัยอยู่ที่ไหนกันนะ

森の どうぶつ



りす



ふくろう

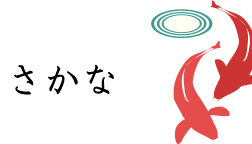
川の どうぶつ



おたまじゃくし



かえる



- ① りすは、 森 に すんで います。
- ② おたまじゃくしは、 に すんで います。
- ③ うさぎは、 に すんで います。
- ④ さかなは、 に すんで います。
- ⑤ ふくろうは、 に すんで います。

80 kanjis



- なんと よみますか。ひらがなで かいて ください。

อ่านว่าอะไรเอ่ย จงเขียนเป็นตัวอักษรโรมานะ

森

| | |
|--|--|
| | |
|--|--|

山

| | |
|--|--|
| | |
|--|--|

木

| |
|--|
| |
|--|

水

| | |
|--|--|
| | |
|--|--|

林

| | | |
|--|--|--|
| | | |
|--|--|--|

火

| |
|--|
| |
|--|

川

| | |
|--|--|
| | |
|--|--|

中

| | |
|--|--|
| | |
|--|--|

上

| | |
|--|--|
| | |
|--|--|

下

| | |
|--|--|
| | |
|--|--|