

## 1から 20までの ふくしゅう (1)

- ひらがなの ことばの かん字に ○を つけて ください。

จงวงกลมล้อมรอบตัวอักษรคันจิตามคำศัพท์ที่เขียนด้วยตัวอักษรฮิรางานะ

先生	天気
<u>がっこう</u>	
学校	夕日

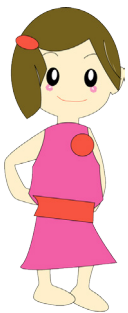
百円	千円
<u>ごえん</u>	
十円	五円

赤	白
<u>あお</u>	
青	目

草	早
<u>くさ</u>	
花	虫

竹	土
<u>つち</u>	
木	本

音	耳
<u>ぶん</u>	
文	金

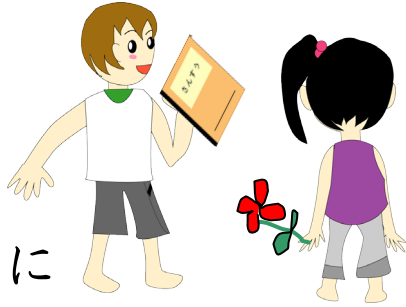


大	小
<u>ただしい</u>	
正	早

右	左
<u>ひだり</u>	
上	下

1から 20までの ふくしゅう (2)

- ( ) の 中から ことばを えらんで、えに あう ぶん に して ください。  
จงเลือกคำใน ( ) ให้เหมาะสมกับรูปภาพ



(右手・左手) に (右手・左手) に  
花を もって います。  
ノート を もって います。


- どの かん字が ただしい ですか。ただしい ものに ○ を つけて ください。  
จงวงกลมล้อมรอบตัวอักษรคันจิที่ถูกต้อง

みぎ	{	左	ひゃく	{	千
		石			百
		右			白
あお	{	青	つき	{	日
		赤			目
		白			月
そら	{	学	むし	{	足
		空			名
		字			虫

1から 20までの ふくしゅう (3)

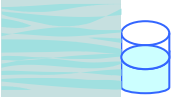
● なんよう日ですか？ วันอะไรเอ่ย





 にち び  
日よう日 วันอาทิตย์


 げつ び  
月よう日 วันจันทร์

 か び  
火よう日 วันอังคาร

 すい び  
水よう日 วันพุธ

 もく び  
木よう日 วันพฤหัสบดี

 きん び  
金よう日 วันศุกร์

 ど び  
土よう日 วันเสาร์

学校の 休みは なんよう日ですか。

たいいくは なんよう日に ありますか。

□

よう日と

□

よう日

さんすうは なんよう日に ありますか。

□

よう日と

□

よう日