

12-1 新しい かん字 (谷・海・道・岩・船)



谷

たに
Thung lũng



海

うみ
Biển



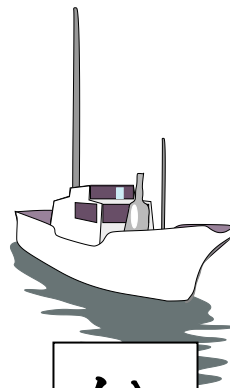
道

みち
Đường



岩

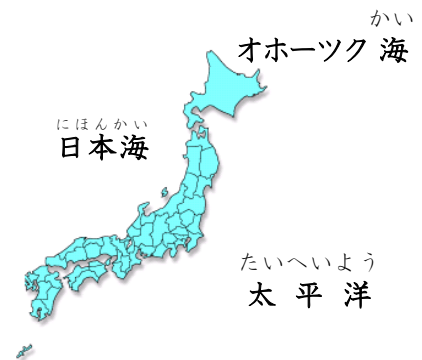
いわ
Tảng đá



船

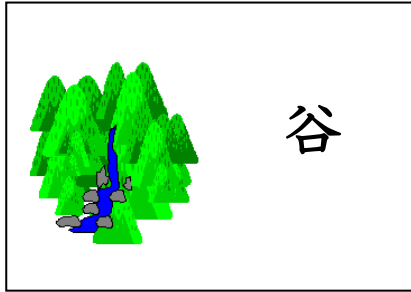
ふね
Thuyền

日本の まわりは ぜんぶ 海です。
日本は 海に かこまれて います。
海には 名まえが あります。

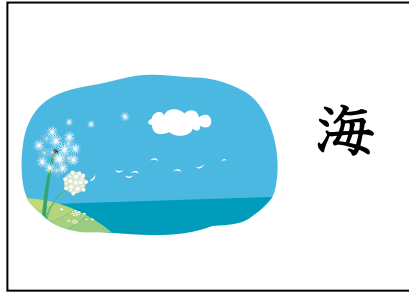


12-2 よめるかな? (谷・海・道・岩・船)

● () の 中 に ひらがな で かん字 の よみかた を かいて ください。



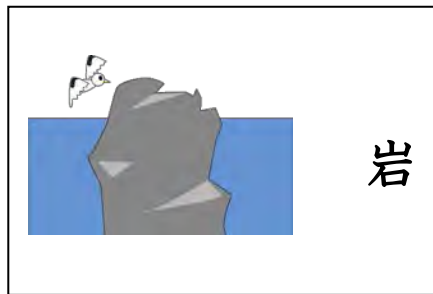
()



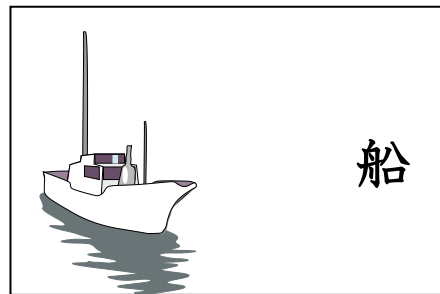
()



()



()



()



12-3 かけるかな？ (谷・海・道・岩・船)

	谷	谷	谷	谷	谷	谷
谷	谷	谷				
	海	海	海	海	海	海
海	海	海				
	道	道	道	道	道	道
道	道	道				
	岩	岩	岩	岩	岩	岩
岩	岩	岩				
	船	船	船	船	船	船
船	船	船				



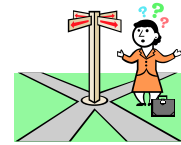
12-4 よんでみよう! かいてみよう! (谷・海・道・岩・船)

● () の 中 に ひらがなで かん字の よみかたを かいて ください。

①日本の まわりは、ぜんぶ 海 () です。



②どちらの 道 () を 行きますか。



③この 船 () で、しまへ いきます。

④水は、山から 谷 () へ ながれて、
川に なります。



⑤大きい 岩 () が あります。

● □に かん字を かいて ください。

①山の 水は、

^{たに}を ながれて 川に なります。

②

^{うみ}に

^{いわ}が あります。

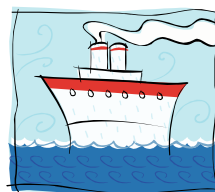
③ひろい

^{みち}



④大きい

^{ふね}





12-5 よめるよ！ かけるよ！（谷・海・道・岩・船）

● よみましょう。

海の中にはいろいろな生きものがすんでいます。
 大きい魚、小さい魚、たくさんの魚が
 海の中をおよいでいます。海のあさいところや
 岩の上には貝やいそぎんちゃくなどの
 生きものがすんでいます。

い
 いきもの: Sinh vật

いそぎんちゃく: Con hải quỳ



船の上からも見える
 かもしれません。



あさいところ
 深いところ

海のふかいところにも、
 たくさんの生きものがいます。

図は「海の中の生き物たちのつながり」より

● かん字の たしざん

(れい) 田 + 心 = 思

1) 山 + 石 =

4) 糸 + 田 =

2) 日 + 青 =

5) 夕 + 口 =

3) 日 + 生 =

6) 一 + 白 =